

# ENFOR

Ente di Formazione Professionale  
Via F. Fellini 75025 Policoro (MT)

**L'ENFOR propone un percorso formativo rivolto a lavoratori autonomi e/o commercianti per trasferire loro la conoscenza di una nuova tecnica gestionale il cui utilizzo permette ad un'organizzazione di trarre il massimo beneficio dal suo patrimonio di conoscenza, attraverso la gestione globale delle esperienze, dei processi e delle informazioni.**

Molti titolari d'impresa rimangono perplessi quando si rendono conto che sulla loro azienda incidono forze economiche e tecnologiche che non avrebbero mai tenuto in considerazione al momento di prendere le decisioni aziendali.

In uno scenario di incertezza, da cui derivano elevati rischi ma anche elevate opportunità, diventano sempre più critiche la flessibilità gestionale e la rapidità delle risposte aziendali all'ambiente esterno.

I nostri corsi sono progettati "ad hoc" per rispondere alle esigenze delle imprese e sono caratterizzati da una forte personalizzazione dei temi e delle metodologie utilizzate

**Corso denominato**

## **"GESTIRE AL MEGLIO LA PROPRIA IMPRESA"**

Perché l'azienda sia sempre competitiva è necessario saper prevedere scientificamente quali scenari si proporranno nel futuro.

I vecchi metodi di determinazione dei prezzi, in presenza di mercati stabili nel tempo, non sono più attuabili.

Ogni scelta aziendale avrà ripercussioni sui costi e sui ricavi.

Senti l'esigenza di saperne di più?

Di poter prevedere in maniera scientifica quale sarà la redditività futura?

Quali saranno i fabbisogni finanziari e patrimoniali?

Di sapere in anticipo come comportarti al variare dei volumi di vendita?

Di quale scelta sia economicamente più conveniente fra varie alternative?

Attraverso il corso che ti proponiamo ti saranno indicati alcuni semplici metodi che ti permetteranno di essere sempre competitivo e di poter valutare al meglio i costi aziendali.

## **Destinatari**

*Destinatari della proposta formativa sono i lavoratori autonomi (artigiani, commercianti, etc.) che vogliono accrescere le proprie competenze per fronteggiare con successo i continui cambiamenti del mondo del lavoro, interessati alla crescita professionale e all'aggiornamento delle competenze.*

## **Obiettivi**

Il corso fornirà ai partecipanti un livello di conoscenza per:

Avere una visione globale dell'insieme delle funzioni e dell'impresa in modo da supervisionare e dialogare efficacemente con collaboratori e partner;

Acquisire una metodologia e una pratica degli strumenti moderni che permettono di gestire e adattarsi a un ambiente in continuo cambiamento;

Mettere in pratica queste tecniche nell'impresa, dove le decisioni devono essere sempre più immediate e rapide;

Particolare attenzione, infine, verrà dedicata alla riforma del mercato del lavoro, la cosiddetta "RIFORMA BIAGI": le novità appaiono sinonimo di opportunità per maggiori /migliori vantaggi a imprese e lavoratori. L'appuntamento segnerà l'occasione irripetibile per riorganizzare il personale nelle aziende, qualunque sia la dimensione, mediante un'operazione di pianificazione e di collocazione giuridica dei rapporti di lavoro che coinvolgerà non solo i datori di lavoro e lavoratori, ma anche i consulenti di lavoro e, più in generale, quanti si occupano di amministrazione del personale.

Particolare rilievo, inoltre, verranno date agli INCENTIVI ALLE IMPRESE, Pratiche di finanziamento ed agevolazioni regionali, nazionali e comunitarie.

## **Metodologia didattica**

Si privilegerà un approccio pratico: studi di casi concreti, esercitazioni sulla base delle reali esperienze dei partecipanti, scambi di esperienze.

La metodologia pedagogica utilizzata facilita la trasposizione degli insegnamenti acquisiti e permette la loro immediata applicazione dal suo rientro in azienda

## **Una squadra di specialisti**

Il responsabile del ciclo:

- garantisce la coerenza tra le diverse sessioni del ciclo
- costituisce il legame tra i partecipanti ed i differenti consulenti, si assicura l'adeguamento tra le aspettative dei partecipanti e il programma di ciascuna sessione.

Ciascuna sessione è animata da consulenti appartenenti ai differenti team specializzati dell'Enfor.

Potete beneficiare della loro triplice competenza:

- una qualificazione tecnica arricchita costantemente dalle loro molteplici esperienze di consulenza a fianco di dirigenti
- una conoscenza delle specificità della piccola e media impresa
- una professionalità nella docenza e nella gestione di aula

# Programma

## **MIGLIORARE LE PROPRIE COMPETENZE PERSONALI**

1. Saper comunicare
2. Saper gestire il proprio tempo
3. Rafforzare l'efficacia manageriale

## **GESTIRE LE COMPETENZE DELL'IMPRESA**

1. Conoscere la propria impresa per dirigerla al meglio
2. Rafforzare l'efficacia degli uomini
3. Creare un adeguato sistema premiante
4. Mobilitare le risorse umane
5. Le risorse umane e la new economy

## **VENDERE DI PIU' E MEGLIO**

1. Definire una strategia commerciale
2. Rendere il proprio commerciale più competitivo
3. Quale marketing per l'e-commerce

## **SUPERVISIONARE GLI ASPETTI FISCALI E STRATEGICI CONNESSI ALLA GESTIONE D'IMPRESA**

1. Gestire gli aspetti di "tecnica aziendalistica"
2. Ottimizzare la fiscalità dell'azienda

## **INCENTIVI ALLE IMPRESE**

1. L. 488/92 artigiani, commercio e turismo.
2. Credito d'imposta investimenti ed occupazione
3. POR regionale

## **LA RIFORMA BIAGI**

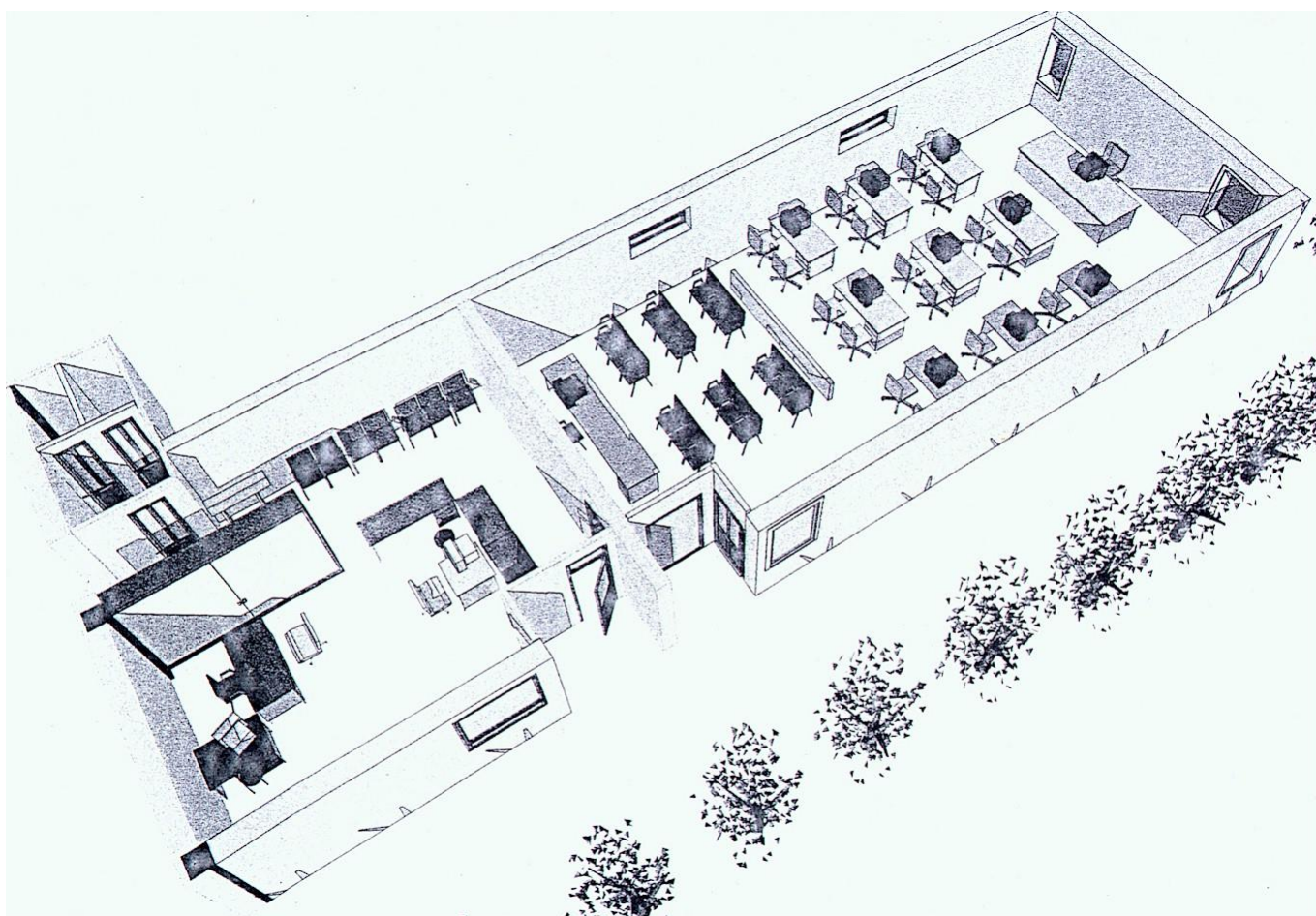
1. Un esame delle fonti del diritto del lavoro e del contratto collettivo
2. Analisi delle tipologie di assunzioni: per volontà del datore di lavoro, per obbligo di legge
3. I rapporti con gli enti previdenziali e assicurativi
4. Il conteggio delle ferie: maturazione, sospensione, prescrizione

## **LA SICUREZZA E LA QUALITA' IN AZIENDA**

1. ripensare in maniera globale il proprio essere impresa.
2. implementazione di un sistema di controllo dell'efficienza aziendale per il costante miglioramento delle performance aziendali.
3. normative sulla sicurezza sui luoghi di lavoro

## Soluzioni logistiche e strutture didattiche

L'aula corsi Enfor è dotata delle più moderne tecnologie: videoproiettore, lavagna luminosa, lavagna a fogli mobili, stampanti laser ed a getto d'inchiostro, scanner, cuffie e microfoni, collegamento ADSL tale da permettere ad ogni allievo un collegamento permanente ad Internet; **L'ENFOR è un organismo di formazione accreditato presso la Regione Basilicata ai sensi della DGR 2587/02**, ed è quindi dotato di tutti gli standard di sicurezza per il D. Lgs. 626/94.



### Dotazione

Cartella, dispense, manuali, floppy e altro materiale didattico.

### Durata

52 ore suddivise in 13 incontri di 4 ore ciascuno.

### Numero chiuso

Aspetto fondamentale nei corsi ENFOR è organizzare corsi a numero chiuso, con un massimo di 15 partecipanti.

Questo permette all'allievo di avere un rapporto diretto con l'insegnante con l'inequivocabile vantaggio di essere seguito continuamente.

### Costi

Il costo del Corso è di **1.920,00** euro (comprensivo di IVA)

### Modalità di iscrizione

Per le iscrizioni rivolgersi all'ENFOR – sede operativa Via F. Fellini sn 75025 Policoro (MT)  
Tel. 0835 985891 ----- Fax 0835 971440 --- e-mail: [ente.enfor@tiscali.it](mailto:ente.enfor@tiscali.it)

Il Presidente  
*Cosimo Minonni*