

ENFOR

Ente di Formazione Professionale
Via F. Fellini 75025 Policoro (MT)

Con l'adozione delle regole del Basilea 2 nasce un nuovo rapporto Banca-Impresa in cui l'erogazione ed il costo del credito sono condizionati da un "rating" identificatore dei rischi di: CREDITO, MERCATO ed OPERATIVI specifici di ogni singola impresa. A tutt'oggi solo alcune PMI sono in grado di posizionarsi correttamente con il nuovo "RATING" bancario.

Il corso è indirizzato agli Imprenditori, Dirigenti, Managers, Responsabili di funzione, Quadri.. con l'obiettivo di fare conoscere come individuare i propri fattori negativi di rischio e come sviluppare ed utilizzare i propri indicatori per migliorare il proprio posizionamento secondo le nuove regole del credito bancario.

Basilea 2: le prospettive per le piccole e medie imprese

Basilea 2 è il nuovo accordo internazionale sui requisiti patrimoniali delle banche. In base ad esso le banche dei paesi aderenti dovranno accantonare quote di capitale proporzionali al rischio derivante dai vari rapporti di credito assunti.

Maggior rischio = maggiori accantonamenti, quindi per la banca maggiori costi. Le banche dovranno classificare i propri clienti in base alla loro rischiosità, attraverso procedure di rating sempre più sofisticate. Il timore è che l'applicazione dell'accordo possa tradursi in minor credito alle imprese più rischiose e a tassi più elevati. Appare quindi evidente la necessità che le imprese, ed in particolare le PMI, pongano in essere tutte quelle politiche, gestionali e di bilancio, atte a rafforzare la propria struttura e la propria immagine per affrontare serenamente l'esame dei rating bancari.

Questo corso nasce per tentare di colmare la scarsa diffusione di informazioni sulle problematiche connesse all'attuazione del nuovo accordo di Basilea, per favorire la diffusione di tutte quelle informazioni, riflessioni, contributi ed indicazioni operative che possano essere di concreto aiuto al mondo delle PMI italiane.

Destinatari

Il corso è rivolto ad imprenditori, loro collaboratori e dirigenti di piccole e medie imprese.

Obiettivi

Il corso prenderà innanzitutto in considerazione il testo definitivo del Nuovo Accordo di Basilea, presentato il 26 giugno 2004.

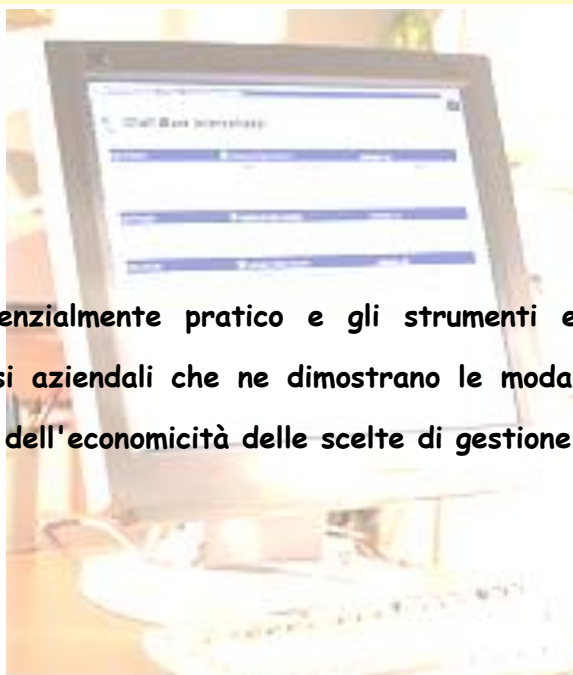
La nuova normativa, nota come "Basilea 2", definisce un quadro regolamentare con significativi elementi di novità rispetto al passato, destinato ad avere un impatto molto rilevante non solo sull'operatività delle banche, ma anche sulle modalità di finanziamento delle imprese.

Il corso si concentra, in particolare, sulle implicazioni del Nuovo Accordo di Basilea sulla gestione aziendale. È infatti assolutamente necessario che gli imprenditori siano consapevoli della logica e delle procedure con le quali le banche valutano il merito di credito delle imprese. È altresì necessario, tuttavia, che emerga una maggiore consapevolezza della dinamica finanziaria dell'impresa e dell'opportunità di instaurare un nuovo rapporto banca-impresa.

I partecipanti al corso otterranno una visione complessiva delle principali innovazioni della normativa. Avranno altresì la possibilità di verificare come le banche analizzano il rischio di credito e trasferiscono tale valutazione nel costo del finanziamento.

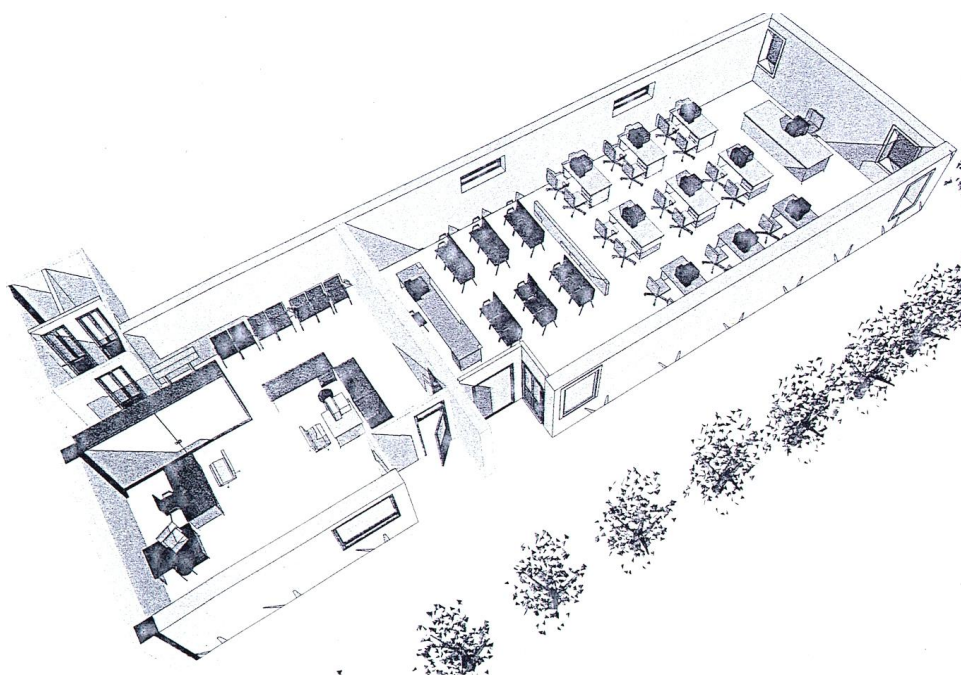
Metodologia didattica

Il taglio dell'iniziativa è essenzialmente pratico e gli strumenti e le metodologie presentate sono corredate da casi aziendali che ne dimostrano le modalità di utilizzo e l'efficacia ai fini della valutazione dell'economicità delle scelte di gestione.



Soluzioni logistiche e strutture didattiche

L'aula corsi Enfor è dotata delle più moderne tecnologie: videoproiettore, lavagna luminosa, lavagna a fogli mobili, stampanti laser ed a getto d'inchiostro, scanner, cuffie e microfoni, collegamento ADSL tale da permettere ad ogni allievo un collegamento permanente ad Internet; **L'ENFOR è un organismo di formazione accreditato presso la Regione Basilicata ai sensi della DGR 2587/02**, ed è quindi dotato di tutti gli standard di sicurezza per il D. Lgs. 626/94.



Dotazione

Cartella, dispense, manuali e altro materiale didattico.

Durata

48 ore suddivise in 8 incontri di 6 ore ciascuno.

Data inizio e fine corso

Inizio settembre 2005 – termine dicembre 2005.

Costi

Il costo del Corso è di **2.400,00** euro (Esente da IVA art.10)



Modalità di iscrizione

Per le iscrizioni rivolgersi all'**ENFOR** – sede operativa Via F. Fellini sn 75025 Policoro (MT)
Tel. 0835 985891 Fax 0835 971440 <http://www.enfor.it/> e-mail: ente.enfor@tiscali.it

Il Presidente
Cosimo Minonni